



Zuyderleven

(Onderdeel van Fdus)



Exclusief wonen

Korona 4 te St. Willebrord | Vraagprijs € 1.195,000,- K.k.



Kenmerken & specificaties

Bouwjaar:	2008
Soort:	Villa
Kamers:	5
Inhoud:	1018 m ³
Woonoppervlakte:	274 m ²
Perceeloppervlakte:	1045 m ²
Overige inpandige ruimte:	-
Gebouwgebonden buitenruimte:	0
Externe bergruimte:	GARAGE + Houten berging
Verwarming:	Cv ketel
Isolatie:	dubbel glas, volledig geïsoleerd
Energie label:	A

Exclusief Wonen

Indrukwekkende en royale villa, onder architectuur gebouwd, gelegen op een groene en rustige woonlocatie aan de rand van St. Willebrord. Echt een droomhuis!

Deze villa is uitstekend onderhouden en is voorzien van een ruime en speelse living met sfeervolle gashaard, luxe semi-open keuken, twee luxe badkamers, vier ruime slaapkamers, grote vrijstaande garage, 22 zonnepanelen, houten berging en een fraai aangelegde tuin.

Een geweldige woonbeleving en met recht instapklaar te noemen.

Het centrum van Etten-Leur is op 5 autominuten te bereiken en het centrum van Breda en Roosendaal op 10 autominuten gelegen. In de directe nabijheid bevinden zich diverse in- en uitvalswegen. Laat de beelden en presentatie u overtuigen, een bezichtiging is van harte aan te bevelen!

Indeling

Begane grond:

- Ruime hal-/entree (ca. 4.93m x 3.09m) voorzien van een garderobekast, meterkast (15 groepen en 3 aardlekschakelaars), kantoorruimte (ca. 4.37m x 3.73m) en via de indrukwekkende houten trap toegang tot eerste verdieping.
- Luxe semi-open keuken (ca. 5.45m x 4.72m) voorzien van dubbele RVS spoelbak, 5-pitskookplaat (gas), afzuigkap, vaatwasser (Miele), Quooker, Oven (Miele), koelkast met vriezer (Miele) en middels openslaande deuren toegang tot tuin.
- Royale living (ca. 7.65m x 4.94m en 4.82 x 4.22m) opgedeeld in een eetkamer en zitkamer met sfeervolle gashaard.
- Tussen hal (ca. 1.54m x 1.20m) uitgerust met toilet voorzien hangcloset en fonteintje en middels een loopdeur toegang tot de praktische bijkeuken.
- Bijkeuken (ca. 2.92m x 2.26m) met inbouwkasten, opstelplaats Neffit Ecomline HR-ketel (2008), aansluitingen t.b.v. wasapparatuur en loopdeur naar de tuin.

Eerste verdieping:

- Ruime overloop (ca. 7.34m x 3.16/1.16m) met inbouwkast, Frans balkon en tweede toilet.
- Slaapkamer I (ca. 4.37m x 3.70m) met inbouwkast.
- Slaapkamer II (ca. 4.37m x 3.61m) met inbouwkast.
- Luxe badkamer I (ca. 3.16m x 2.35) voorzien van dubbel wastafelmeubel, designradiator en regendouche met infrarood.
- Slaapkamer III (ca. 4.70m x 4.43m) ofwel "Master Bedroom" met inloopkast (ca. 2.01m x 1.80m), airconditioning en toegang tot de tweede badkamer (ensuite).
- Luxe badkamer II (ca. 4.43m / 3.75) voorzien van dubbele wastafel, whirlpool en regendouche.

Zolderverdieping:

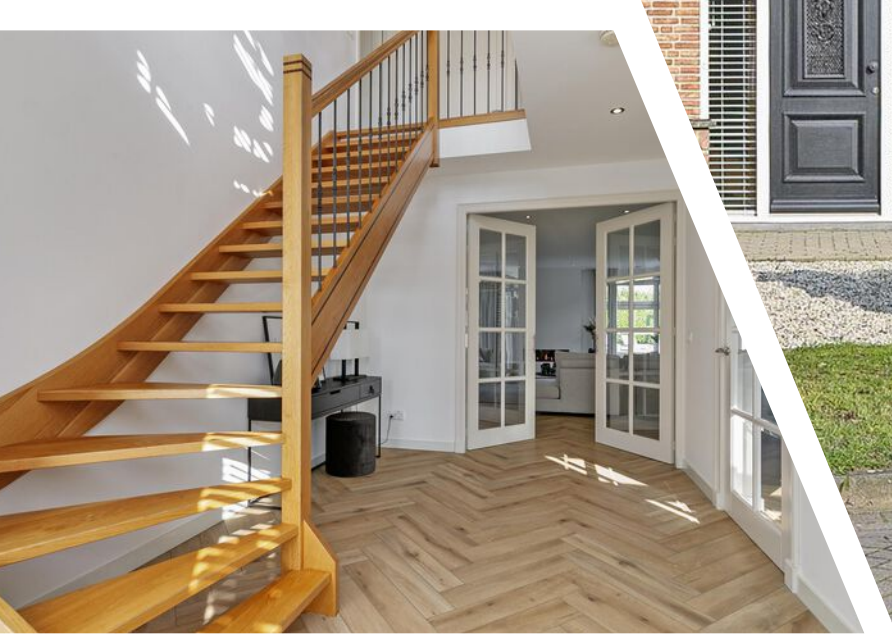
- Royale open zolderkamer (ca. 39 m²) voorzien van dakkapellen, derde toilet met hangcloset en wastafel en bergruimte (ca. 3.12m x 2.19m).

Tuin:

- De riante tuin rondom de woning is fraai aangelegd en is voorzien van een oprit met elektrische poort, bestrating, gazon, diverse borders met beplanting, tuinverlichting, elektriciteit, ruime vrijstaande garage en houten berging (ca. 3.17m x 3.19m) met overkapping en elektriciteit.
- Vrijstaande garage (ca. 6.86m x 6.82m) voorzien van een aparte groepenkast, automatische deuren, elektriciteit, wateraansluiting en loopdeur naar de tuin. De garage beschikt tevens over een bergzolder.

Bijzonderheden

- De woning is volledig geïsoleerd;
- De gehele woning is voorzien van kunststofkozijnen in een draai-/kiepsysteem met dubbele beglazing;
- De woning heeft in totaal 22 zonnepanelen;
- De woning beschikt over energielabel A;
- De gehele woning is voorzien van strakke wand- en plafondbewerking;
- Nagenoeg alle ruimtes van de woning zijn voorzien van inbouwspots;
- De keuken is grotendeels voorzien van Miele inbouwapparatuur;
- De begane grond beschikt over een strakke doorlopende visgraat PVC vloer;
- De eerste- en zolderverdieping beschikken over een mooie laminaatvloer;
- De woning is voorzien van mechanische ventilatie;
- De woning beschikt over een ruime vrijstaande garage met plek voor 2 auto's;
- Door de gehele woning hangen brandmelders;
- De woning is uitstekend onderhouden en instapklaar. Een droomhuis!



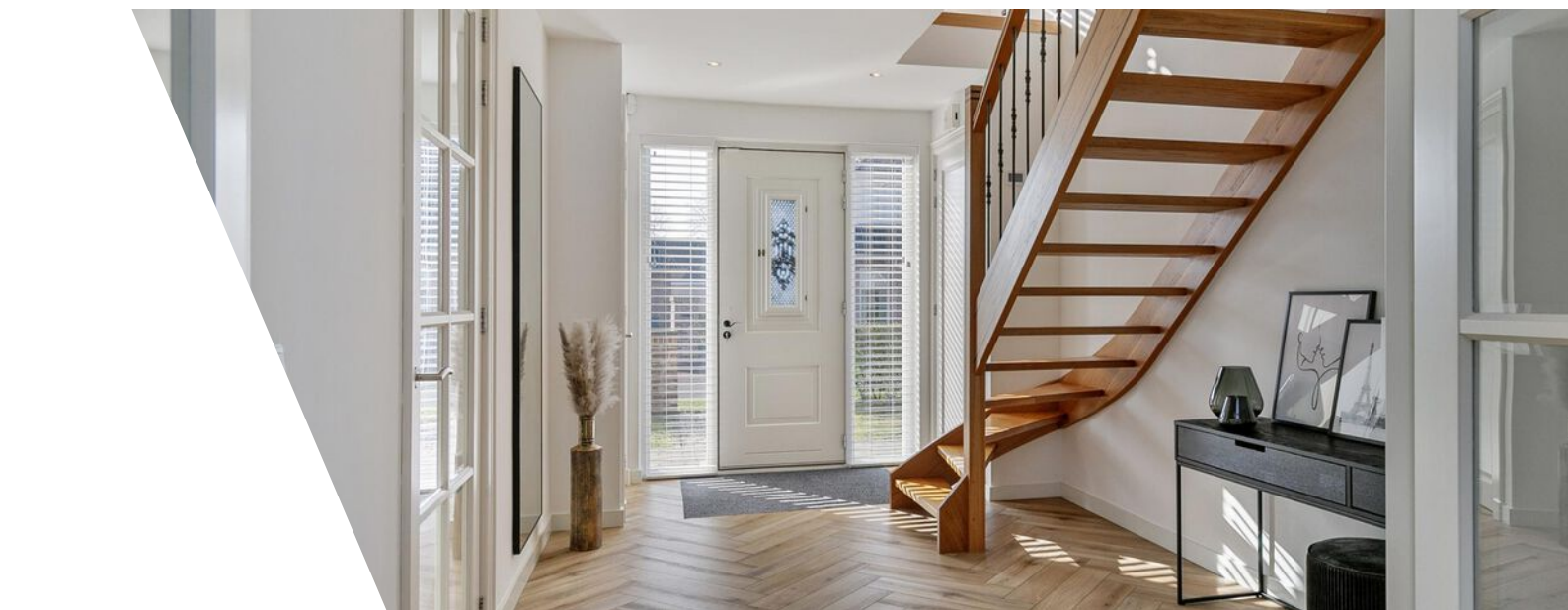








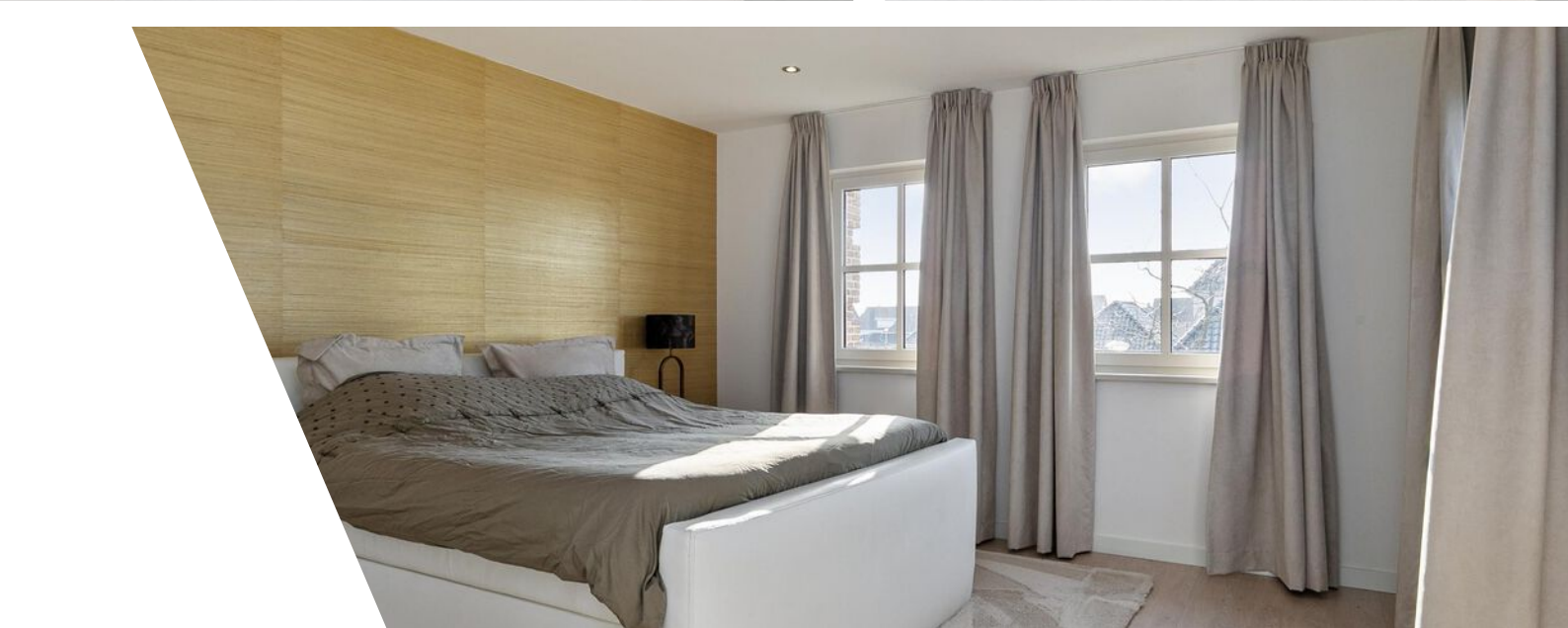


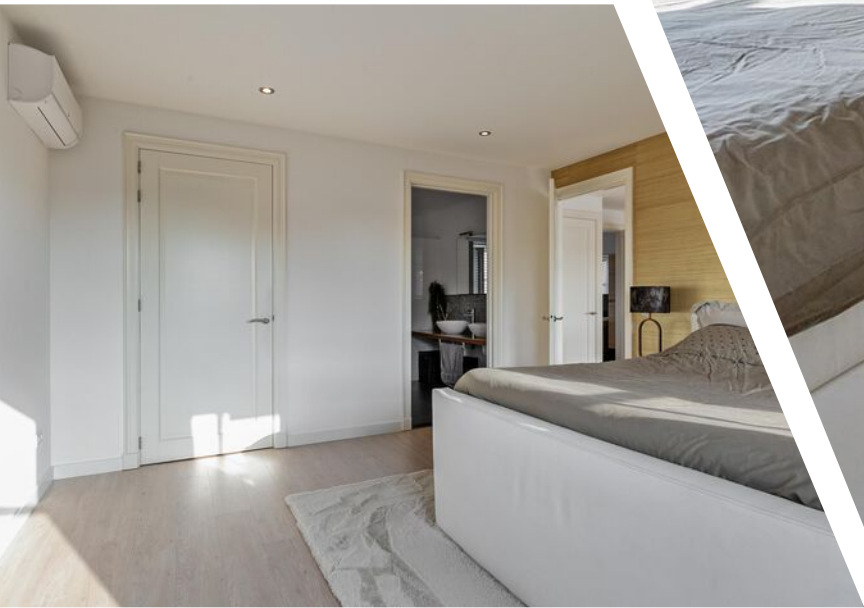




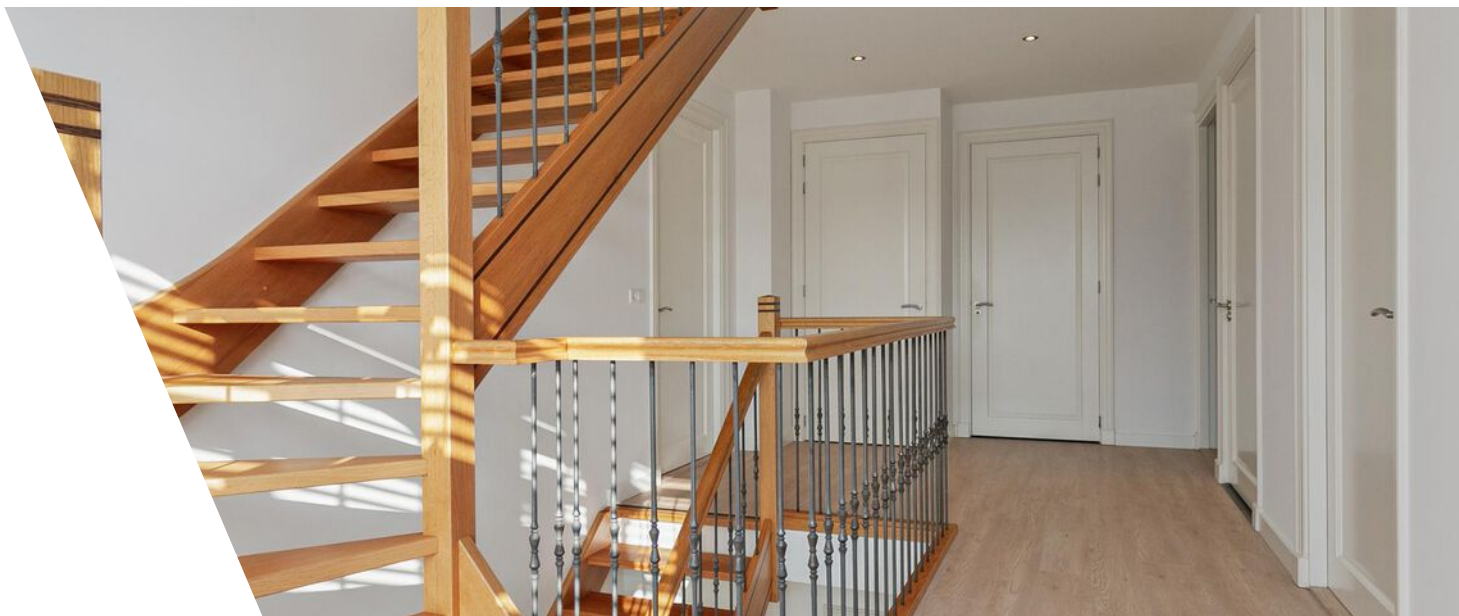
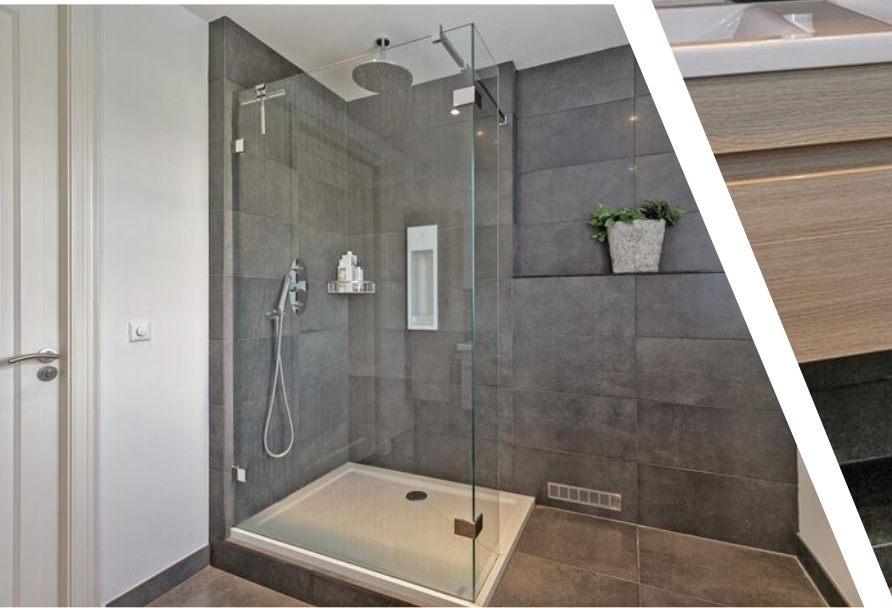




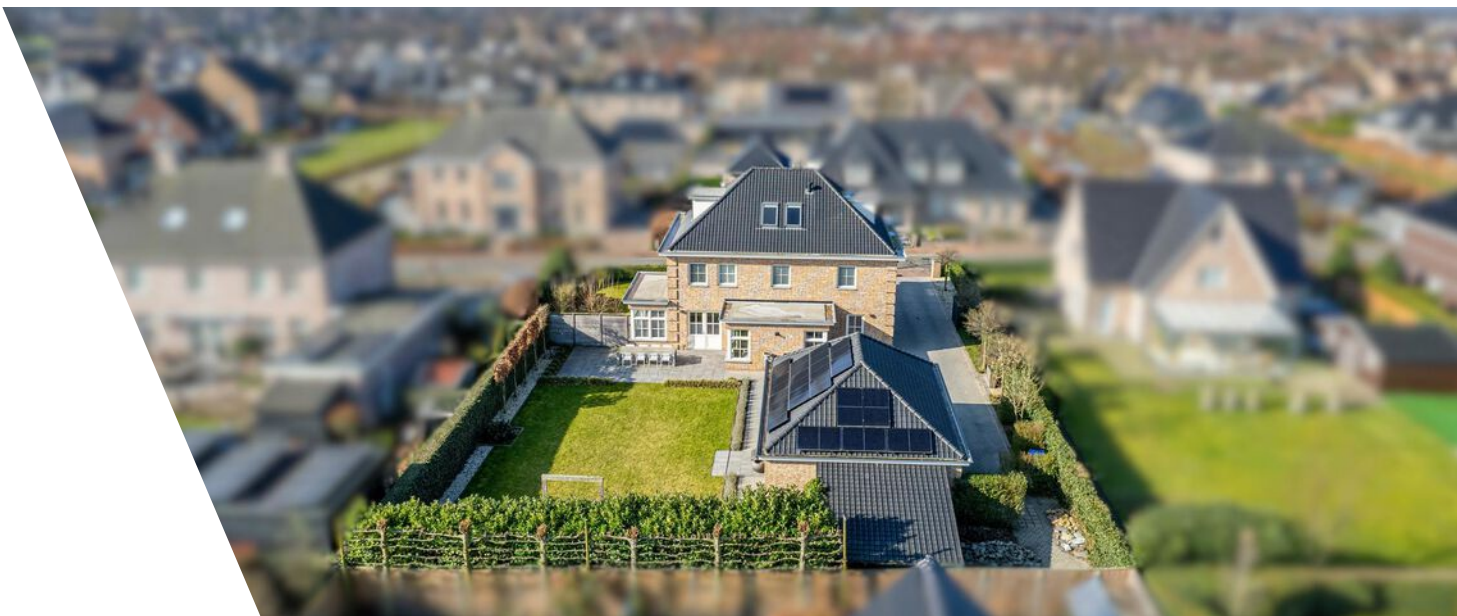












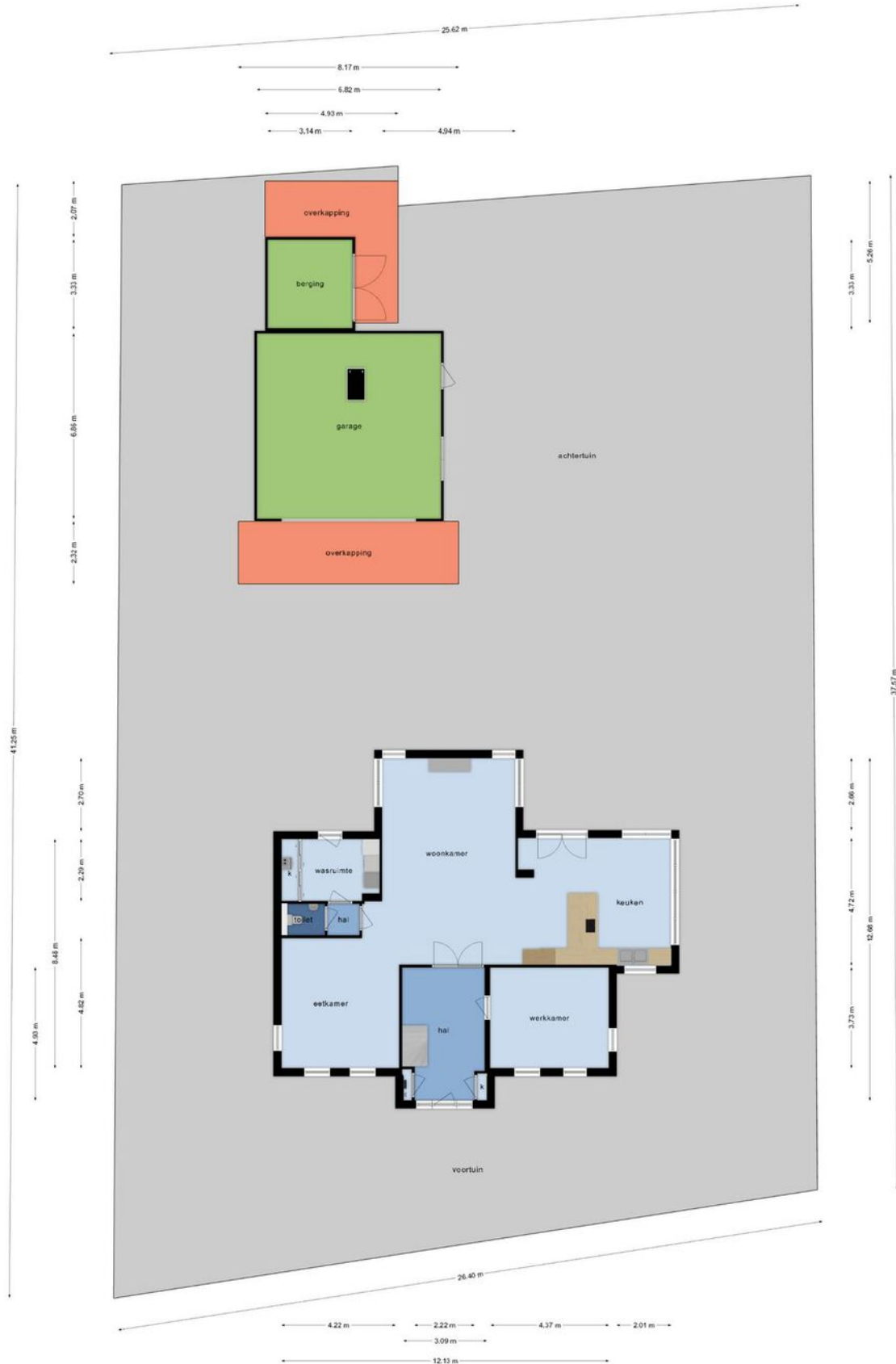






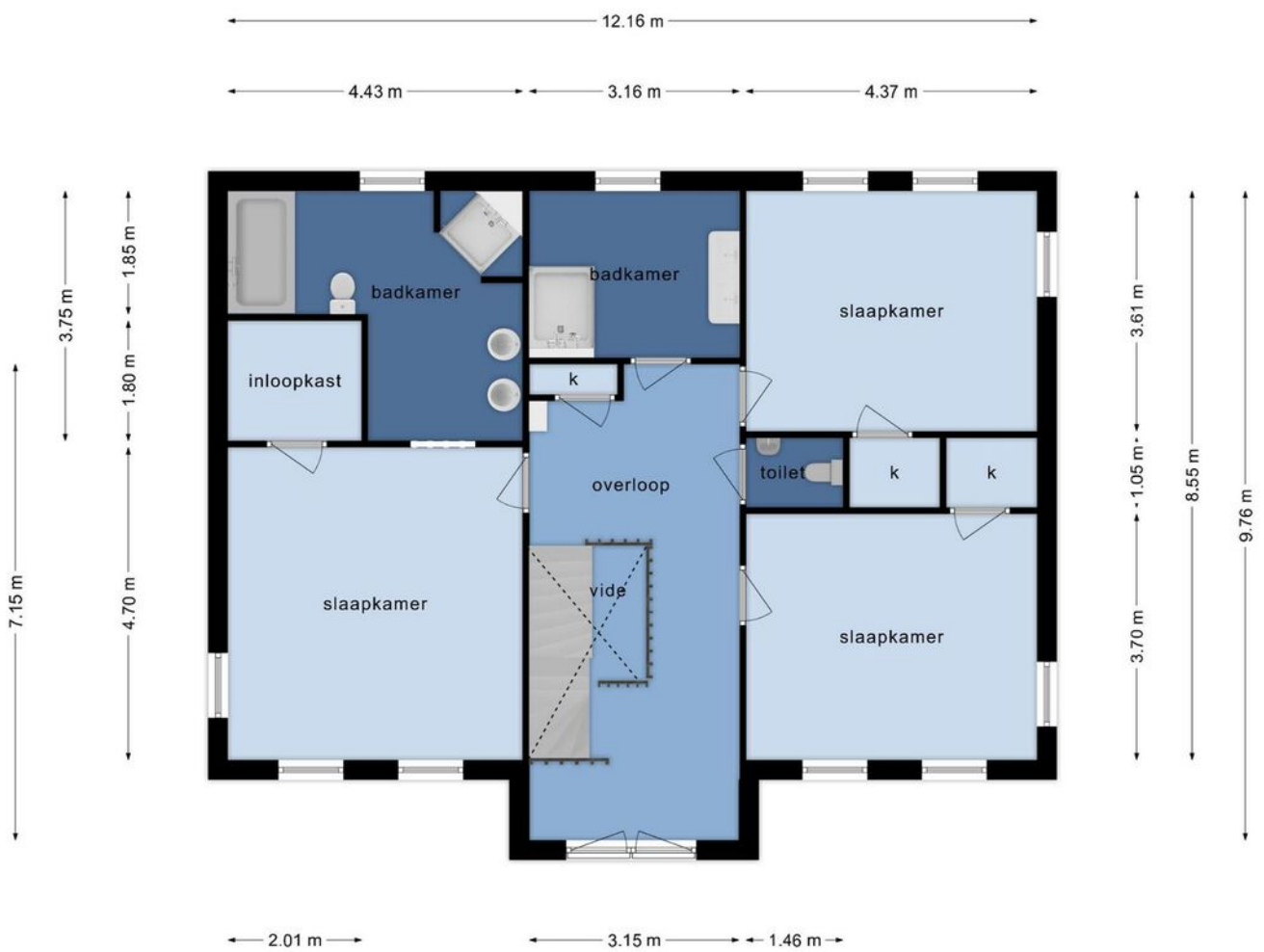


Plattegrond



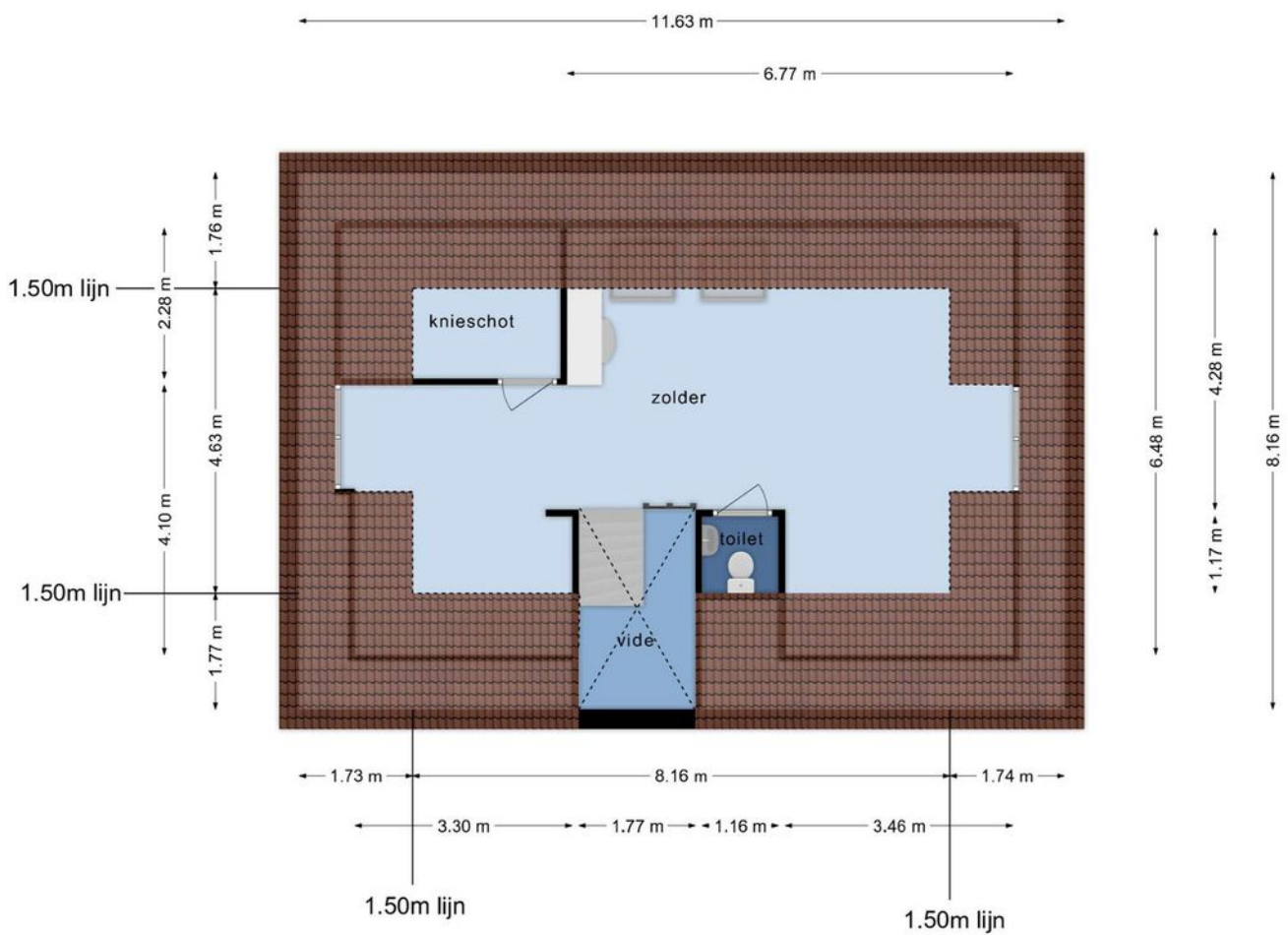
Deze plattegronden zijn opgemaakt voor indicatieve doeleinden.
Hieraan kunnen geen rechten worden ontleend.

Plattegrond



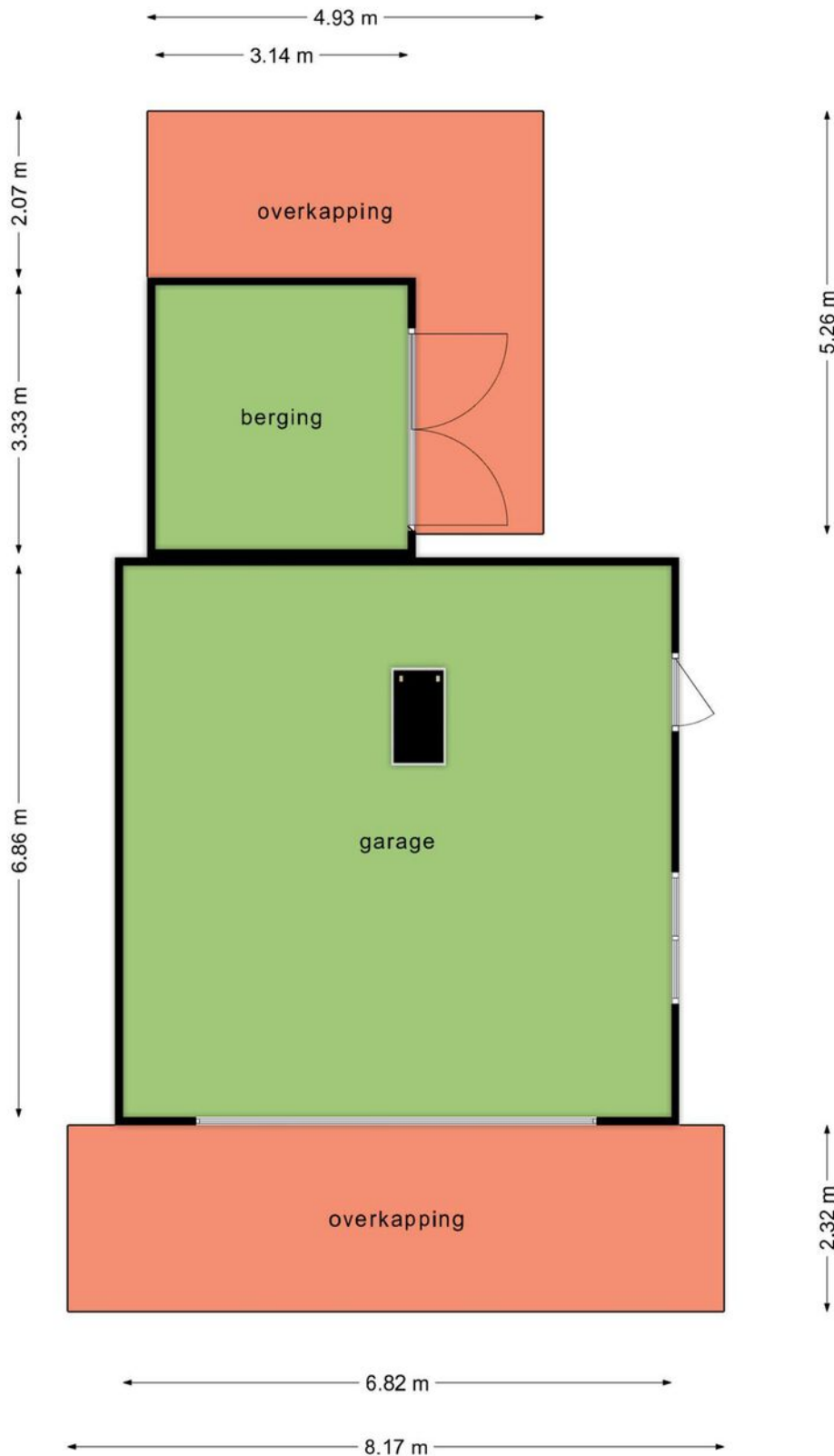
Deze plattegronden zijn opgemaakt voor indicatieve doeleinden.
Hieraan kunnen geen rechten worden ontleend.

Plattegrond



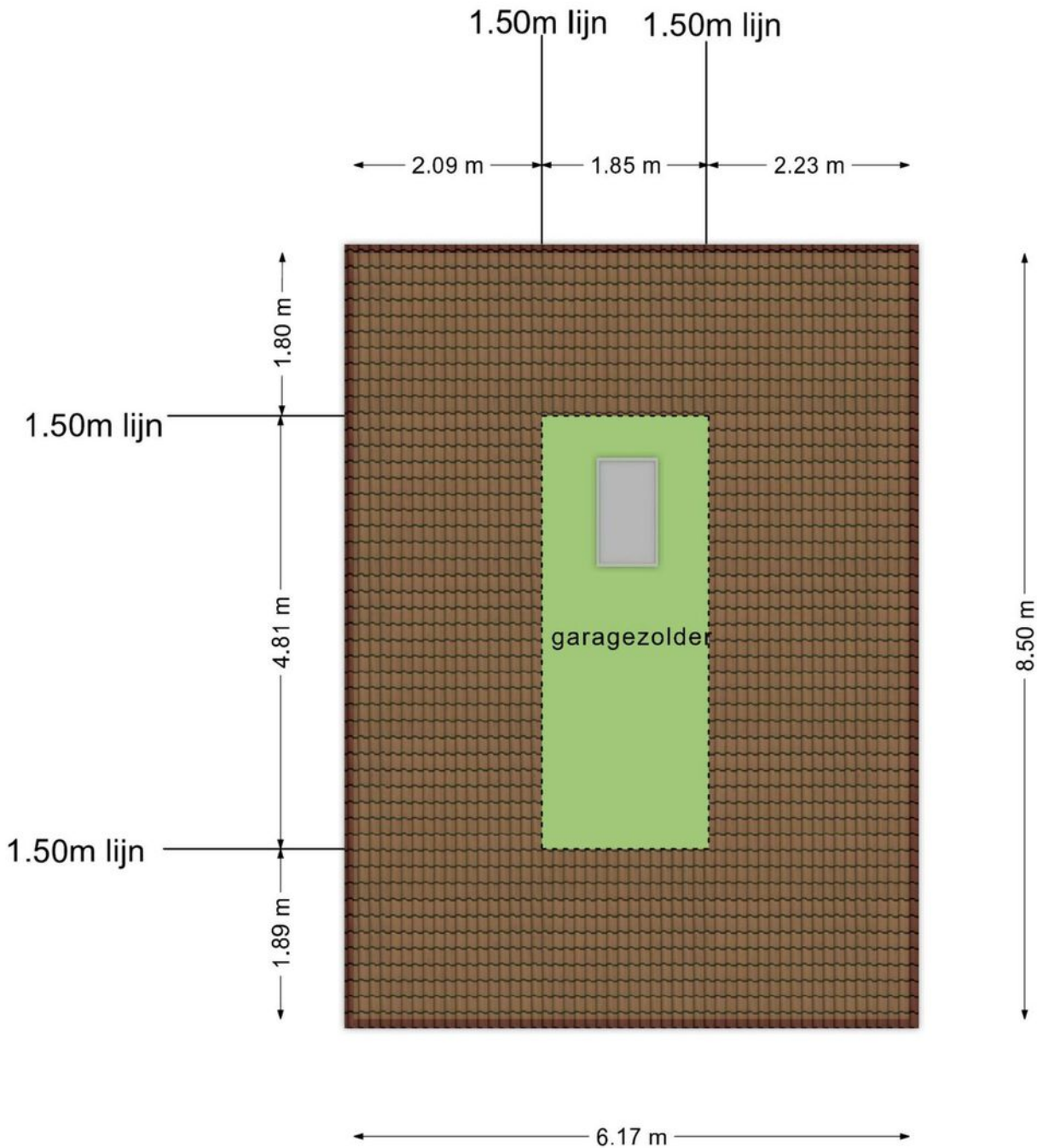
Deze plattegronden zijn opgemaakt voor indicatieve doeleinden.
Hieraan kunnen geen rechten worden ontleend.

Plattegrond



Deze plattegronden zijn opgemaakt voor indicatieve doeleinden.
Hieraan kunnen geen rechten worden ontleend.

Plattegrond

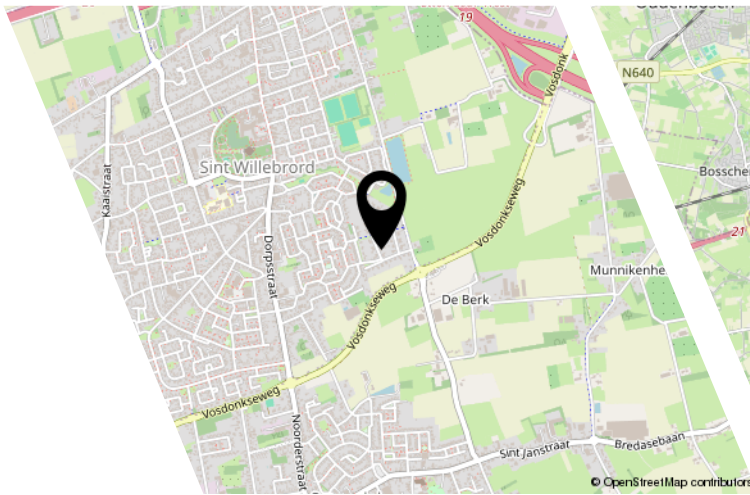


**Deze plattegronden zijn opgemaakt voor indicatieve doeleinden.
Hieraan kunnen geen rechten worden ontleend.**

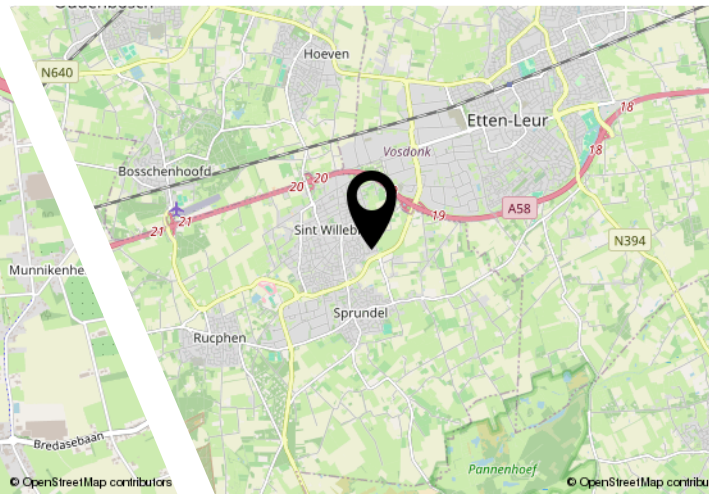


Locatie

Korona 4
4711 vh St. Willebrord



© OpenStreetMap contributors



© OpenStreetMap contributors

Bekijk deze woning online!

korona4.nl



Korona 4, St. Willebrord



Interesse?



Rithmeesterpark 48
4838 gz Breda

076-5310410
Makelaardij@zuyderleven.nl
Www.zuyderleven.nl